

SEPARATEUR

de voies type K16

ROUGE

ref: 52 05 22



3 375555 205222

BLANC

ref: 52 05 21



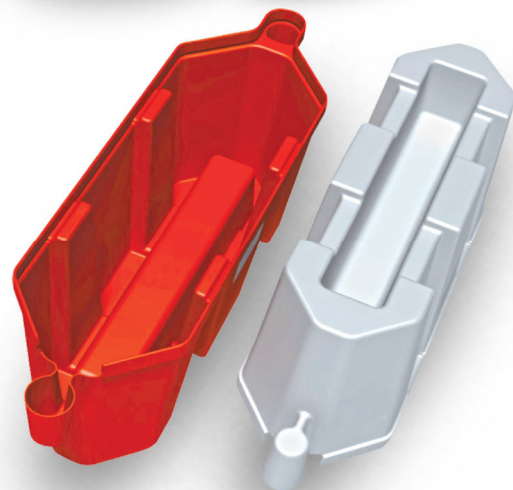
3 375555 205215

- Polyéthylène teinté dans la masse.
- Reflecteurs classe 2 pour optimiser la signalisation nocturne (obligatoire/normes).
- Grande ouverture pour un lestage rapide (eau, sable, gravier, lests recyclés...).
- Système avec pièce de liaison intégrée.
- Séparateur réversible Ville/Route.
- Empilable. Facilité d'utilisation, de transport, de manutention et de stockage.

Dimensions (en mm) :
longueur 1250 x largeur 400 x hauteur 500.
Poids 6,25 kg.

Conforme aux normes
NF P 98 453
& NF P 98 454.

Léger
Empilable
Résistant



Réversible



Empilable



Disposition à 90°



TALIA
PLAST