

LAMPE

Réf: 50 02 03



3 375555 002036

de chantier à LED

Boitier 100% HDPE (haute densité PE),
résistant aux chocs, coloris jaune.

Lampe équipée d'une bride avec écrous
pour fixation sur poteau et munie
d'un anneau de suspension.

Optique catadioptrique orange
(Ø 160 mm) 100% PC très résistant.
Rotation à 360° avec 2 ampoules LED
à déclenchement automatique
par cellule photoélectrique
à partir d'une certaine obscurité.

Lumière permanente ou par flash

(environ 60/mn).

Fonction lumière fixe avec crépusculaire. ☾

Fonction lumière intermittente avec crépusculaire. ☾ + ⚙

Poids: 750 gr
Conditionnée à l'unité.

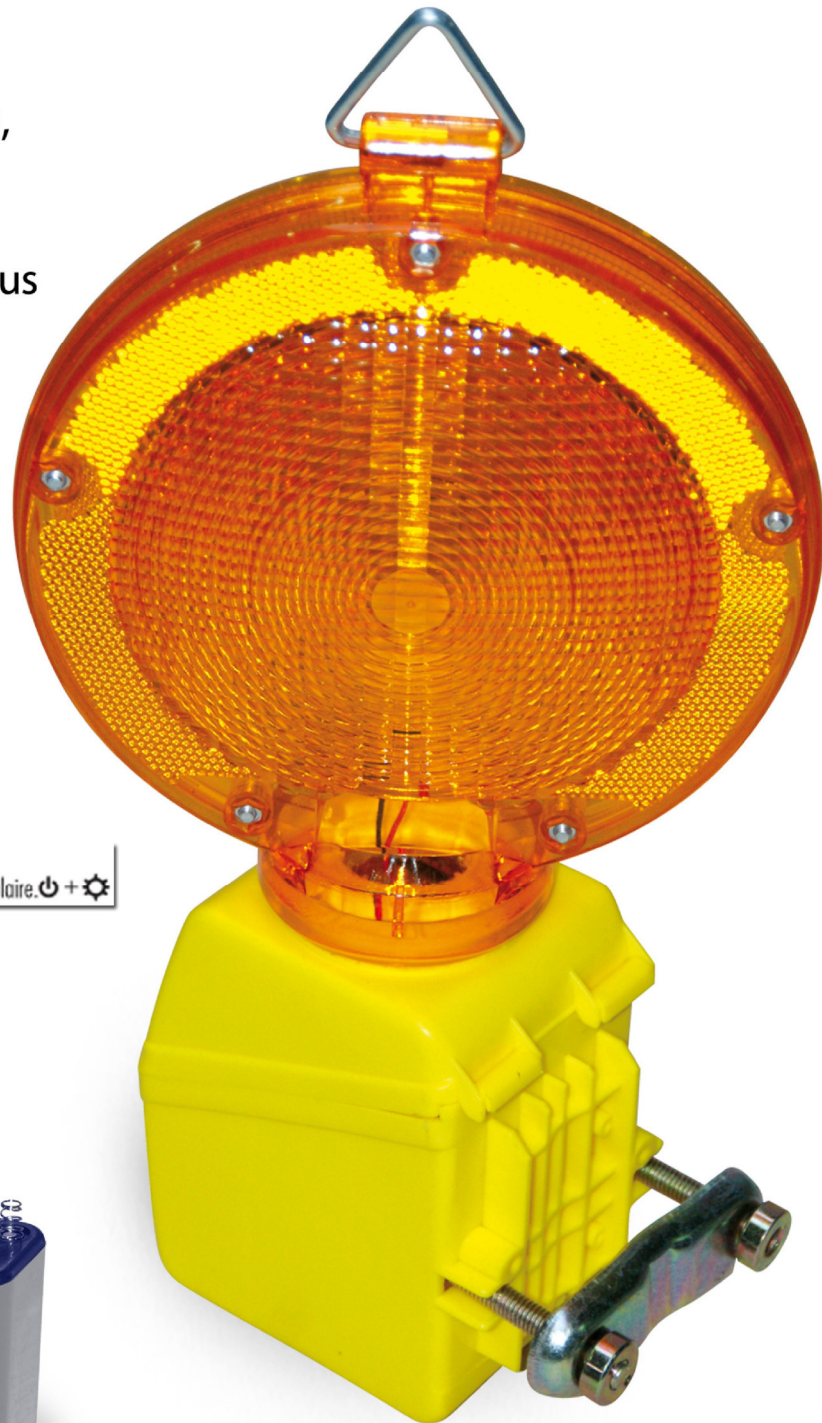


Alimentation : 1 pile 6V type 4R25

Réf. 50 05 02.

(Non fournie).

Durée moyenne 500h.



TALIA®
PLAST

Pile 6 volts



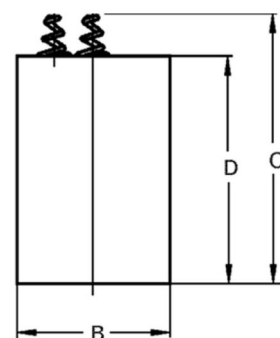
Désignation: 4R25
Système: Zn-MnO₂ (Zinc Chloride)
Durée de vie: 3 years
Voltage (V): 6.0
Capacité (mAh): 7500 (discharge with high-resistance)
Temp. d'utilisation: - 10 °C ... 50 °C
Poids (g): 570
Volume (ccm): 400

Détails capacité à 20°C:

Type d'utilisation	Load	Fin voltage [V]	3.6
Lampe portative 30m/d,7d/w	8.2 Ω	heure [h]	8.33
		Capacité [Ah]	4.44
		Energie [Wh]	19.61
Type d'utilisation	Load	Fin voltage [V]	3.6
Lampe portative 30m/h,8h/d,7d/w	9.1 Ω	heure [h]	8.50
		Capacité [Ah]	4.06
		Energie [Wh]	17.78
Type d'utilisation	Load	Fin voltage [V]	3.6
Avertisseur de route 12h/d,7d/w	110 Ω	heure [h]	176
		Capacité [Ah]	7,5
		Energie [Wh]	37,3

Détails dimensions (mm):

A	65	67
B	65	67
C	108	115
D	97	102
E	23	27



Conditionnement:

Par 2 piles.

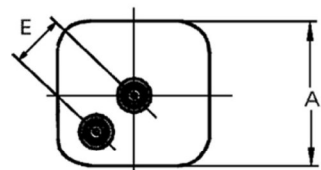
Produit utilisant cette pile:



Ak5 trifflesh
réf: 52 20 64



Lampe de chantier
réf: 50 02 03



TALIA®

PLAST