



85210



85211

ITA

Porta estintore di design in polipropilene, realizzato con stampaggio ad iniezione

- Cover con linee morbide, modellata per seguire la linearità della parete;
- Struttura solida con punti rinforzati per fissaggio a parete;
- Anello ferma estintore adatto ad ogni tipo di estintore;
- Fissaggio con vite tra base e cover;
- Materiale plastico di prima scelta con alta resistenza a raggi UV, fiamme, oli lubrificanti e idrocarburi, alte e basse temperature.

DEU

Design-Feuerlöscherstander aus Polypropylen, im Spritzgussverfahren hergestellt

- Cover mit weichen Linien, modelliert, um der Linearität der Wand zu folgen;
- Stabile Struktur mit verstärkten Befestigungspunkten für die Wandmontage;
- Blockiererring passend für alle Feuerlöschertypen;
- Befestigung mit Schrauben zwischen Basis und Deckel;
- Kunststoff-Materialien erster Wahl mit höher Beständigkeit gegen UV-Strahlen, Feuer, Schmieröle und Kohlenwasserstoffe, hohe und niedrige Temperaturen.

ESP

Armario de extintores de design en polipropileno, fabricada con sistema de molde por inyección

- Cáscara con líneas suaves, moldeadas para seguir la línea de la pared;
- Estructura sólida con puntos reforzados para el montaje a la pared;
- Anillo para el bloqueo de cualquier tipo de extintor;
- Fijación con tornillo entre la base y la cáscara;
- Material plástico de primera calidad con alta resistencia a los rayos UV, llamas de fuego, aceites lubricantes e hidrocarburos, altas y bajas temperaturas.

ENG

Design fire extinguisher cabinet made of polypropylene by injection moulding

- Cover with soft lines matching with the shape of the wall;
- Solid structure with reinforced wall fixing points;
- Holding ring suitable for any kind of fire extinguisher;
- Screw to fix the cover to the base;
- First choice plastic material with high resistance to UV rays (accelerated weathering test), flammability, fuel and lubricating oil, high and low temperatures.

FRA

Coffre extincteur de design en polypropylène, fabriqué par moulage par injection

- Cover avec des lignes délicates, modelée pour suivre la linéarité du mur;
- Structure solide avec points renforcés pour montage mural;
- Anneau de blocage extincteur adapté à tout type d'extincteur;
- Montage par vis entre la base et cover;
- Matière plastique de premier choix très résistante aux rayons UV, flammes, huiles lubrifiantes et hydrocarbures, basses et hautes températures.

RUS

дизайнерская подставка для огнетушителя, произведен из полипропилена, методом - литьё под давлением

- Передняя стенка отличается мягкостью линий, обеспечивая эффект продолжения стены;
- Прочная структура с усиленными точками крепления к стене;
- Кольцо для крепления огнетушителей любых размеров;
- Передняя стенка крепится к базе винтами;
- Высококачественная пластика гарантирует прочность, устойчивость к UV лучам, пламени, горюче смазочным материалам, низким и высоким температурам.

WAVE



ITA

Possibilità di personalizzazione della cover riducendo al minimo l'impatto visivo dell'estintore, integrandolo perfettamente nel contesto ambientale.

ENG

The cover can be customized to reduce the visual impact of the fire extinguisher in order to match with any location

DEU

Cover-Personalisierung zur Minimierung der visuellen Wirkung des Feuerlöschers für eine perfekte Integration in die Umgebung.

FRA

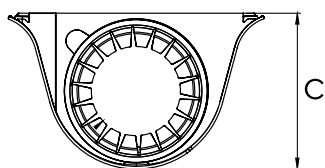
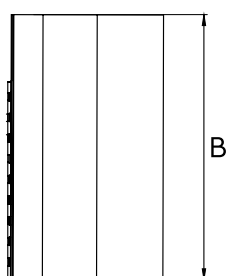
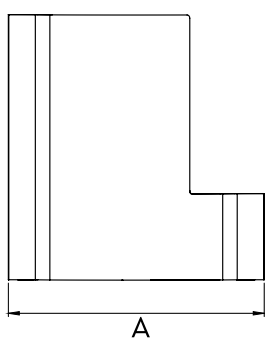
Possibilité de personnaliser le cover en réduisant l'impact visuel de l'extincteur, en l'intégrant parfaitement dans le contexte environnemental.

ESP

Posibilidad de personalizar la cáscara minimizando el impacto visual del extintor, integrándolo perfectamente en el contexto ambiental.

RUS

Для сведения к минимуму визуального воздействия огнетушителя на интерьер помещения, крышка держателя может быть окрашена в цвет стены, таким образом, полностью интегрируясь с интерьером помещения.



CODE	AxBxC EXTERNAL DIMENSIONS (mm)	WEIGHT (kg)	EXTINGUISHER DIAMETER (mm)
85210	384x398x233	1,7	Ø 135 / 200
85211	384x398x233	1,7	Ø 135 / 200

