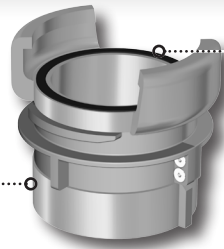


Symétrique GUILLEMIN - Demi-raccords avec verrou

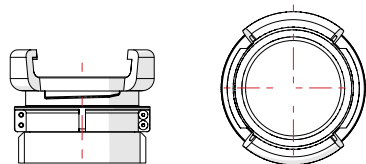


Joint nitrile

Corps alliage d'aluminium, bronze, acier inoxydable ou polypropylène

CARACTÉRISTIQUES

Norme	• NF S 61-701
Construction	
Corps	• Alliage d'aluminium, bronze, acier inoxydable ou polypropylène suivant référence
Joint	• Nitrile (NBR)
Caractéristiques techniques	
Type de raccord	• Symétrique GUILLEMIN
Douille	• Fileté femelle
Pression nominale	• 20 bar (6 bar pour le polypropylène)
Pression d'épreuve	• 30 bar (9 bar pour le polypropylène)



Références

Description	Alliage d'aluminium		Bronze		Acier inoxydable		Polypropylène	
	Code	Masse (Kg)	Code	Masse (Kg)	Code	Masse (Kg)	Code	Masse (Kg)
DN 15, douille fileté femelle G 1/2" H			4260	0,14	4460	0,15		
DN 20, douille fileté femelle G 3/4" H	4061	0,09	4261	0,22	4461	0,27		
DN 25, douille fileté femelle G 1" H	4062	0,12	4262	0,30	4462	0,38		
DN 32, douille fileté femelle G 1 1/4 H	4063	0,22	4263	0,39	4463	0,36		
DN 40, douille fileté femelle G 1 1/2 H	4064	0,25	4264	0,54	4464	0,69	22209	0,14
DN 50, douille fileté femelle G 2" H	4065	0,21	4265	0,51	4465	0,68	22210	0,16
DN 65, douille fileté femelle G 2 1/2 H	4066	0,57	4266	1,12	4466			
DN 80, douille fileté femelle G 3" H	4067	0,52	4267	1,04	4467	1,56	22211	0,45
DN 100, douille fileté femelle G 4" H	4068	1,11	4268	2,54	4468	2,57		
DN 150, douille fileté femelle G 6" H*	4069	2,29						
DN 20, douille fileté femelle G 1" H			16274	0,31				
DN 40, douille fileté femelle G 3/4" H					16748	0,60		
DN 40, douille fileté femelle G 1" H	1835	0,19			16749	0,57		
DN 40, douille fileté femelle M35 x 150	16579	0,18						
DN 40, douille fileté femelle G 2" H	4070	0,34						
DN 50, douille fileté femelle G 1 1/2 H	4071	0,30	4271	0,60				
DN 65, douille fileté femelle G 1 1/2 H	16577	0,48	16532					
DN 65, douille fileté femelle G 2" H	4072	0,43	4272	0,76	16747	1,15		
DN 65, douille fileté femelle G 3" H	4073	0,63						
DN 80, douille fileté femelle G 2" H	4074		4275	1,48	16270		21035	0,34
DN 80, douille fileté femelle G 2 1/2 H			4276	1,32	2918	1,53		
DN 90, douille fileté femelle G 3" H					3509			
DN 100, douille fileté femelle G 2 1/2 H	16525	1,02						
DN 100, douille fileté femelle G 3" H	4078		4277		16690			